

## QUESTIONARIO DI VALUTAZIONE

CdLM IRC – a.a. 2016-2017

**Insegnamento: Strategia e Storia delle Relazioni Commerciali - Moduli 1 e 2**

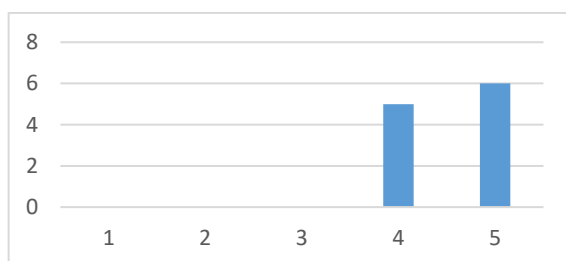
***Prof.ssa Stefania Panebianco***

Le chiedo cortesemente di rispondere a qualche breve domanda per rilevare informazioni utili a rendere maggiormente efficace l'insegnamento dei moduli **ISTITUZIONI E GOVERNO DEL COMMERCIO INTERNAZIONALE** e **POLITICHE COMMERCIALI INTERNAZIONALI**. Esprima un giudizio su una scala da 1 a 5:

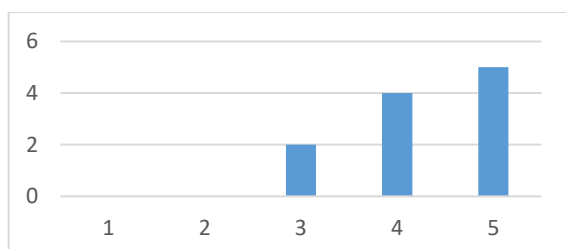
1	2	3	4	5
Valutazione molto negativa	Valutazione negativa	Valutazione neutra	Valutazione positiva	Valutazione ottima

### A – CONTENUTI E ORGANIZZAZIONE DEL CORSO

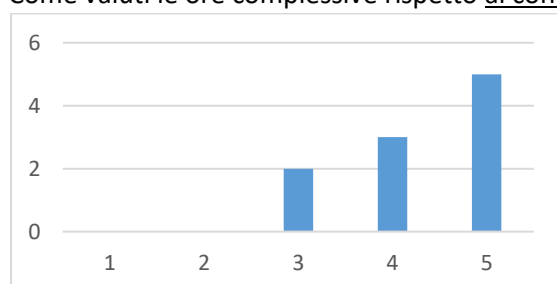
1. Gli obiettivi e i contenuti del corso sono stati presentati in modo chiaro?



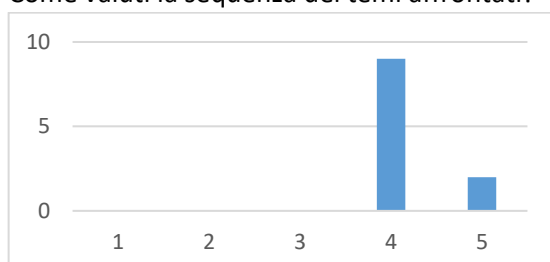
2. Come valuti le informazioni ricevute prima e durante il ciclo di lezioni?



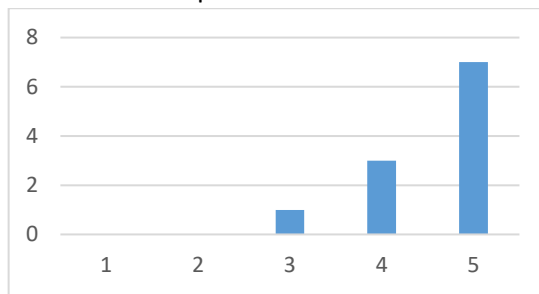
3. Come valuti le ore complessive rispetto ai contenuti?



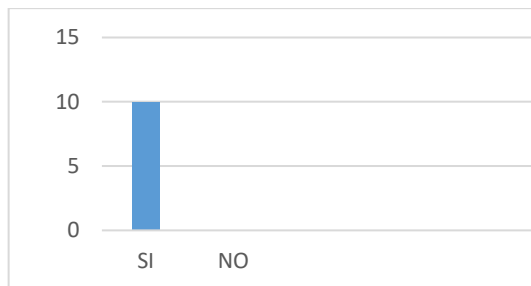
4. Come valuti la sequenza dei temi affrontati?



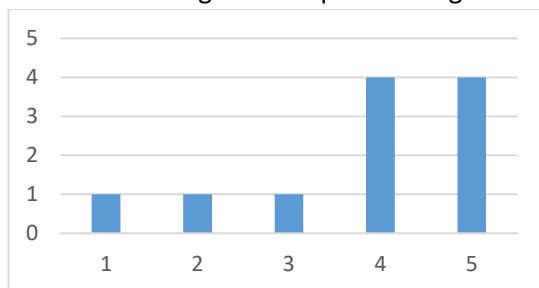
5. Come valuti l'esperienza del laboratorio di simulazione?



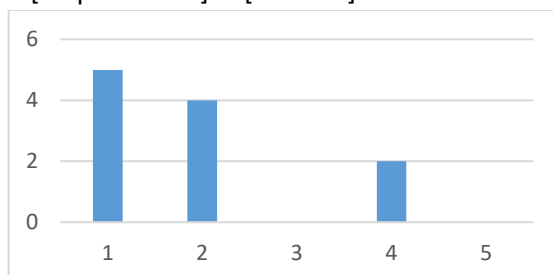
6. Riproporresti l'esperienza della simulazione?



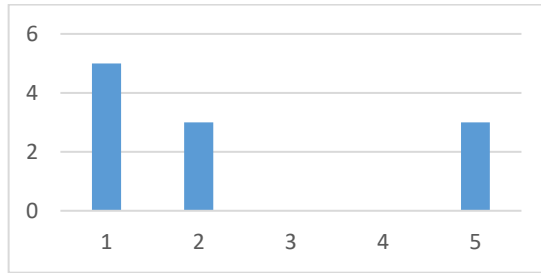
7. Come valuti il legame tra questo insegnamento e il CdLM?



8. Hai riscontrato una sovrapposizione di temi rispetto ad altri insegnamenti del CdLM?  
 1 [no per niente] 5 [si molte]

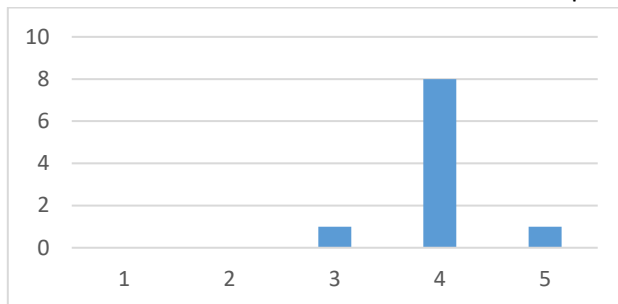


9. Hai riscontrato una sovrapposizione di temi rispetto al CdS che hai seguito al I livello?  
1 [no per niente] 5 [si molte]

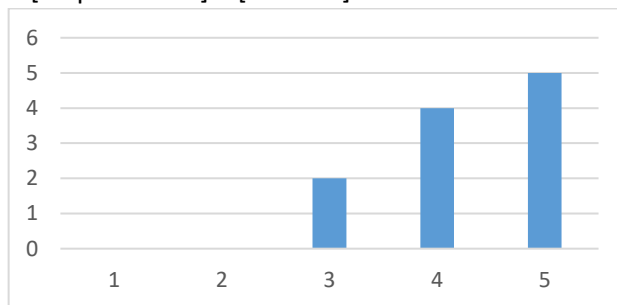


### B – INTERESSE PERSONALE

10. Il corso si è rivelato all'altezza delle tue aspettative? 1 [no per niente] 5 [si molto]



11. Ritieni che la metodologia appresa sia utile per la tua formazione?  
1 [no per niente] 5 [si molto]



12. Suggestiresti ad altri studenti di frequentare questo corso?



### C – COMMENTI

Interessante modo per conoscere le tematiche affrontate dalle delegazioni e le specificità

Credo che il corso meriti più ore per approfondire più adeguatamente alcuni contenuti

Interessante e spendibile in molti ambiti della vita lavorativa