

QUESTIONARIO DI VALUTAZIONE

Corso Jean Monnet "L'Azione esterna dell'UE e le crisi ai confini Meridionali"

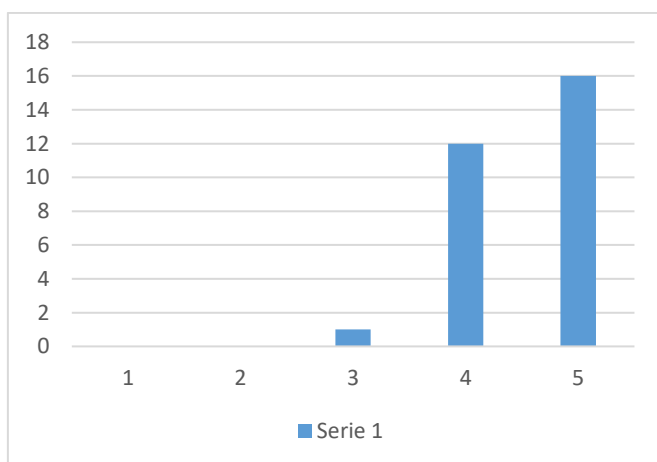
JM Chair Holder: Prof. Stefania Panebianco; Teaching Staff - Proff.ri Cuccia e Sapienza

24 Novembre 2016-1 Febbraio 2017

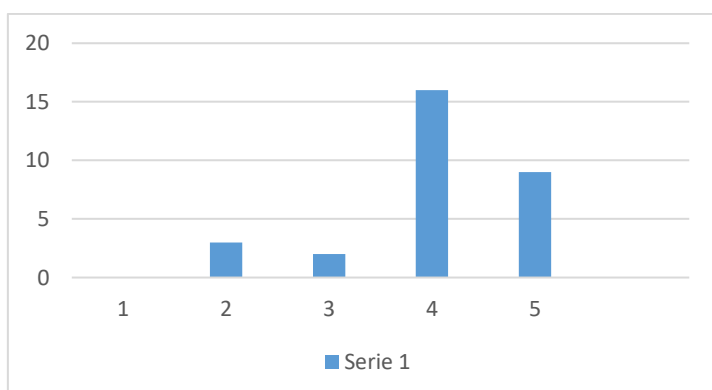
| 1 | 2 | 3 | 4 | 5 |
|----------------------------|----------------------|--------------------|----------------------|--------------------|
| Valutazione molto negativa | Valutazione negativa | Valutazione neutra | Valutazione positiva | Valutazione ottima |

A – CONTENUTI E ORGANIZZAZIONE DEL CORSO

1. Gli obiettivi e i contenuti sono stati presentati in modo chiaro?

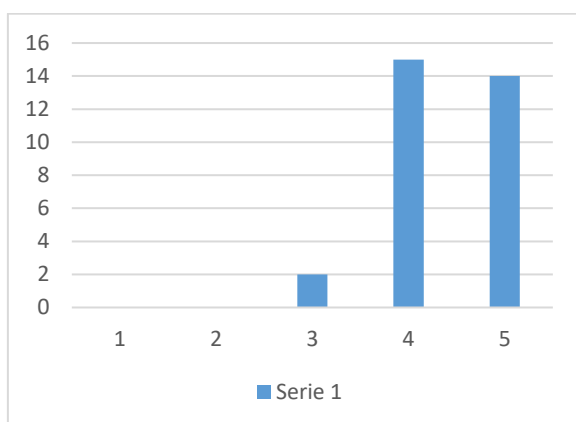


2. Ritieni soddisfacenti le ore complessive rispetto ai contenuti?

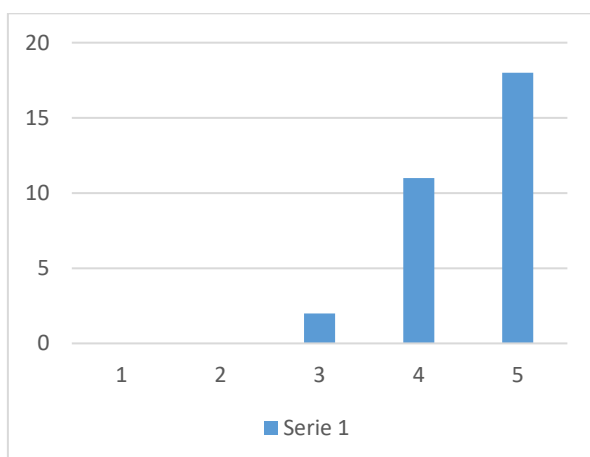




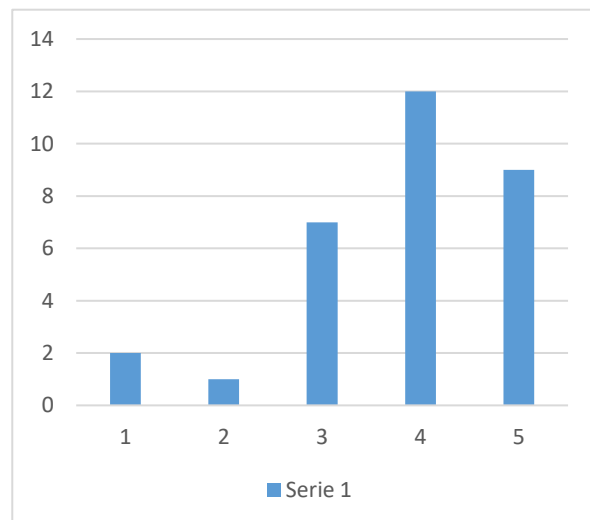
3. Ritieni equilibrata la sequenza dei temi affrontati?



4. Come valuti l'approccio multi-disciplinare di questo insegnamento?

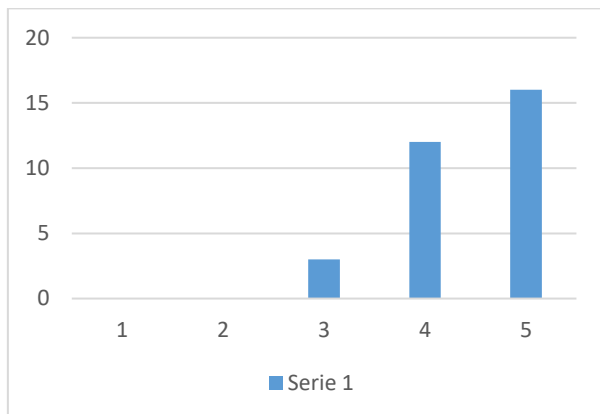


5. Ritieni soddisfacenti orari e calendario delle lezioni?



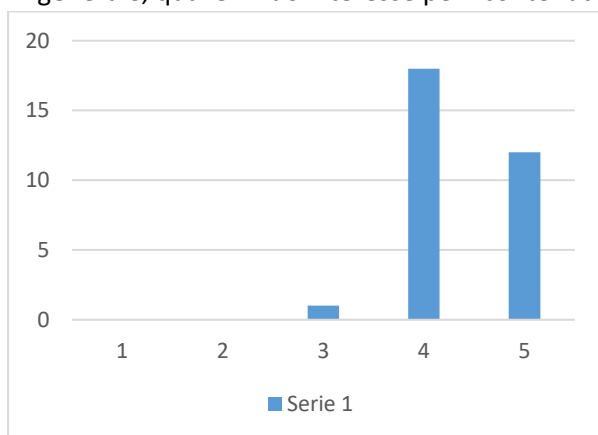


6. Ritieni soddisfacenti le informazioni ricevute prima e durante il ciclo di lezioni?

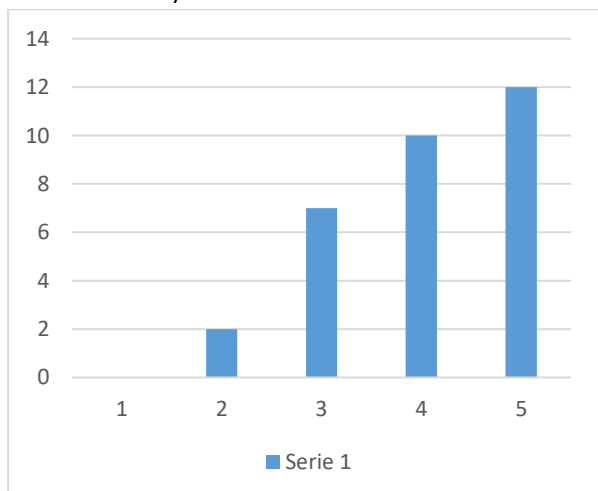


B – INTERESSE PERSONALE

1. In generale, qual è il Tuo interesse per i contenuti del corso? (1 interesse minimo/ 5 interesse max)

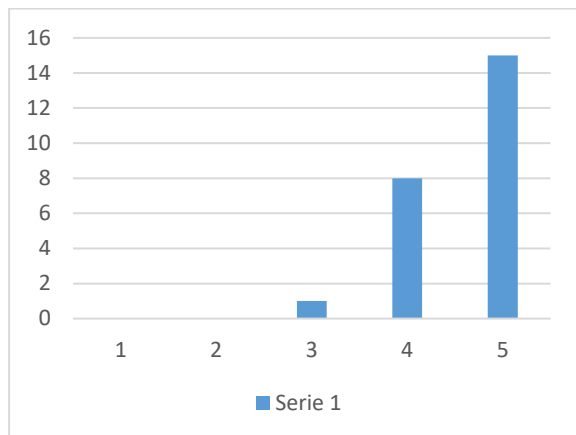


2. Ritieni che le nozioni apprese siano utili e applicabili nel tuo percorso di studi/lavorativo? (1 per niente/5 certamente si)

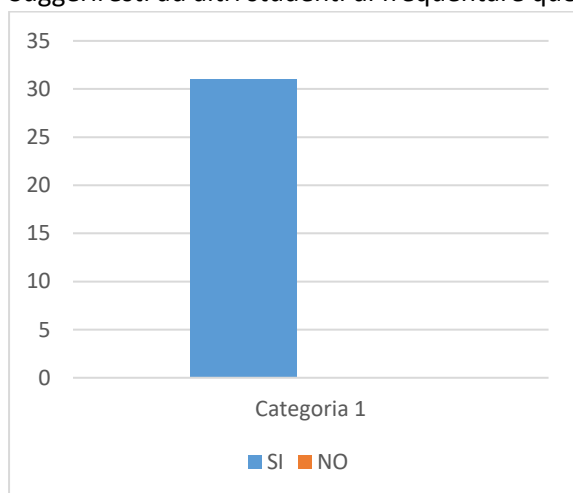


C – NOTE FINALI

1. In generale, quanto ti ritieni soddisfatta/o del corso frequentato rispetto alle aspettative iniziali? (1 MIN/ 5 MAX)



2. Sugeriresti ad altri studenti di frequentare questo corso?



D – DATI GENERALI

Il questionario è stato svolto da 31 persone, tra studenti e cittadini (14 uomini, 15 donne e 1 Non identificato).