

Le anomalie della crescita: evasione fiscale, economia sommersa, produttività

Alessandro Viviani

Università di Firenze

La misura delle grandezze economiche è da sempre oggetto di attenzione e confronto

Alluvione di dati : poca informazione

Pertinenza della misura (definizione concettuale e operativa)

Trasparenza della costruzione del dato

CONTENUTO INFORMATIVO

Tre anomalie italiane

- **Evasione fiscale**: finanza pubblica e crescita economica
- Dimensioni e ruolo dell'**economia sommersa** (freno o flessibilità)
- La **produttività** del sistema è **stagnante** (se non declinante).
Produttività e crescita.

- L'evasione fiscale e l'economia sommersa sono considerate anomalie del sistema economico italiano.
- Si tratta di due fenomeni economici collegati e, per definizione, **non direttamente osservabili**: da qui la necessità di **stime**.
- Fenomeni che hanno incidenza sulla **finanza pubblica**, e che influenzano la crescita economica del paese.

TRE PILASTRI DELLA FISCALITA'

- a) reddito da **lavoro, capitale/impresa** (Irpef, Ires, Irap..);
- b) **transazioni/consumi** (Iva, accise,..);
- c) **patrimonio** (IMU, imposta su rendite finanziarie...).

Una stima della composizione:

imposte **dirette** (a+c): circa **54%**

imposte **indirette** : circa **46%**

L'evasione fiscale: il tax gap

Differenza tra ciò che dovrebbero versare i contribuenti e ciò che viene realmente versato.

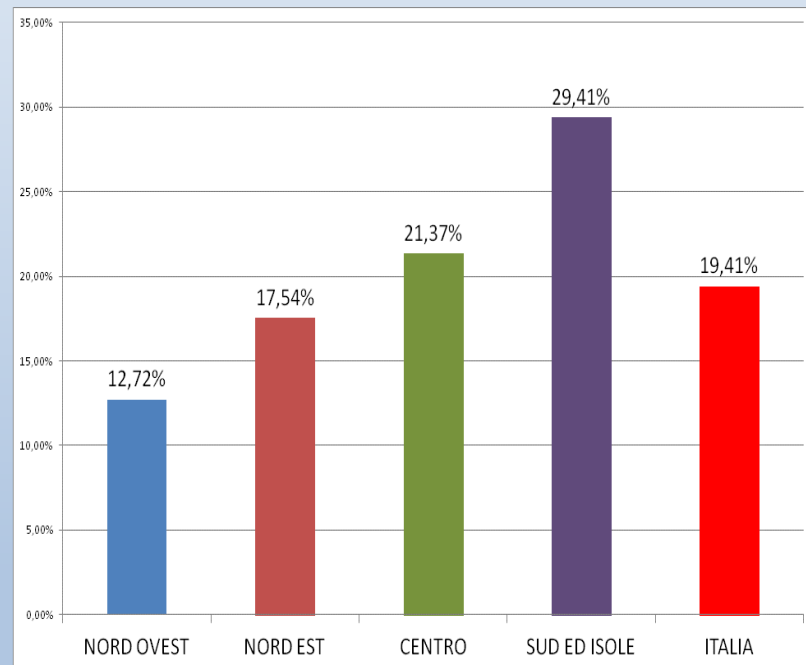
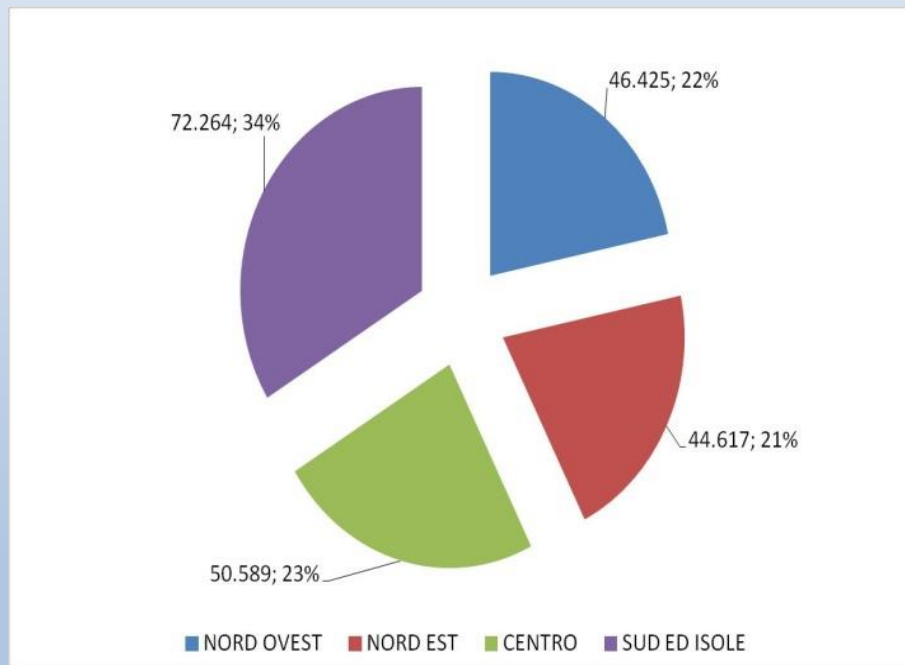
- Le determinanti: economia sommersa, frodi carosello e variazioni patrimoniali (specie con estero), fiscalità di vantaggio...

Disaggregazione del tax gap

	Media 2007-2013 (milioni)	%/PIL
IVA	40.251	2,5%
IRPEF-IRES	43.928	2,7%
IRAP	7.642	0,5%
TOT.	91.386	6,6%

(Fonte: Agenzia delle Entrate)

GAP nella base IRAP



GAP IVA: imposta europea

	2012	2013
ITALIA	32%	33,6%
FRANCIA	9,4%	8,9%
GERMANIA	10,6%	11,2%
ROMANIA	41,9%	41,1%
GRECIA	33,4%	34,0%
EU (26)	15,2%	15,2%

(Fonte: Commissione Europea)

Economia Non Osservata (ENO)

- produzione volutamente nascosta

Per evitare il pagamento di tasse o rispetto di norme (**Economia sommersa**);

- produzione illegale (**Economia criminale**);

- produzione informale

svolta dal settore delle famiglie e/o da imprese non strutturate;

- produzione familiare per uso finale.

Il focus è sull' **ECONOMIA SOMMERSA**

Economia Non Osservata (ENO)

- a) **non** può essere identificata come **settore omogeneo** anche se presenta elementi tipici.
- b) è un **elemento strutturale** del sistema economico e sociale italiano e perfettamente integrata con esso
- c) deve la sua estensione **all'ambiguità della classe politica, alla farraginosità e alla contraddittorietà delle norme** emesse ai diversi livelli di governo e **all'inefficienza delle amministrazioni pubbliche** nel contrasto dei comportamenti illeciti e/o illegali.

L'economia sommersa è costituita dalla produzione di beni e servizi da parte di soggetti che **volontariamente o in condizioni di necessità**:

- a) **evadono** gli obblighi fiscali e parafiscali;
- b) **non rispettano** le leggi e le norme;
- c) compilano in modo non accurato i **moduli amministrativi**;
- d) compilano consapevolmente in modo non accurato i **questionari statistici**.

Esempi di attività dell'economia sommersa:

- chi non dichiara parte o la totalità del reddito, al fine di evitare la tassazione;
- chi non rispetta norme di lavoro o le leggi sull'immigrazione;
- chi opera ufficiosamente per eludere le procedure burocratiche lunghe e costose;
- chi dichiara fraudolentemente di essere disoccupato, per beneficiare delle relative prestazioni.

Tante le determinanti dell'economia sommersa

- l'evasione fiscale, l'eccesso di leggi e di tutele,
- il nanismo delle imprese,
- il ritardo nell'innovazione di prodotto e di processo,
- il divario Nord – Sud e la sperequata distribuzione territoriale della disoccupazione,
- la crescita dei lavori atipici,
- l'infiltrazione della criminalità,
- Il ruolo dei «servizi»,
- Ecc.

L'esistenza dell'economia sommersa
è rilevante sotto diversi punti di
vista:

- ✓ attendibilità della stima del PIL,
- ✓ evasione fiscale (e contributiva),
- ✓ irregolarità nella produzione,
- ✓ confrontabilità internazionale

.

Al netto dell'economia sommersa,
la pressione fiscale sale
al **49,9%** (rispetto al **43,5%**)

(Fonte: ISTAT)

- “**sommerso di impresa**”e “**sommerso di lavoro**”:
- distinzione fra produzione e fattori (misurare con maggiore accuratezza l’economia sommersa)

Sommerso di impresa

- **impresa non registrata,**
- Numerose le **imprese parzialmente sommerse**

- **Sommerso di lavoro**

- l’assenza di un rapporto di lavoro formalizzato, condizioni di lavoro e salariali differenti da quelle contrattuali, mancata denuncia di parte della manodopera oppure sotto-dichiarazione di una parte della prestazione lavorativa.

Economia Sommersa

- Il **processo di misura** è il cuore delle analisi su questo fenomeno e sulle sue **implicazioni sulla crescita economica**: identificazione (e misura) delle variazioni di prodotto risentono infatti delle **ipotesi adottate nel processo di misurazione**.

Economia Sommersa

- costruzione di **variabili “chiave”** macroeconomiche dell'ENO, sulla base delle **statistiche ufficiali**, per tener conto delle diverse dimensioni del fenomeno;
- prima indicazione sul **diverso apporto alla produttività** (paradigma della **crescita**)

La stima dell'ISTAT

- stima dell'input di lavoro tramite la costruzione delle Unità di Lavoro (ULA), sulla base dell'indagine sulle forze di lavoro e / o altre fonti demografiche per imprese di differenti settori e diverse dimensioni ;
- stima del Valore Aggiunto (VA) per unità di input di lavoro (VA pro-capite) per imprese di diversi settori e classi di ampiezza, utilizzando indagini sulle imprese;
- calcolo del VA per settore di attività e dimensione delle unità produttive moltiplicando le relative stime dell'input di lavoro per il corrispondente VA pro-capite.

La stima dell'ISTAT

(VA dell'Economia Sommersa)

	Miliardi	% su PIL
2000	216	18,2
2003	223	16,8
2008	255	16,3
2011	187	11,4 (12,4)
2012	189	11,7 (12,7)
2013	190	11,9 (12,9)

Il metodo ISTAT: interpretazione dell'Economia Sommersa

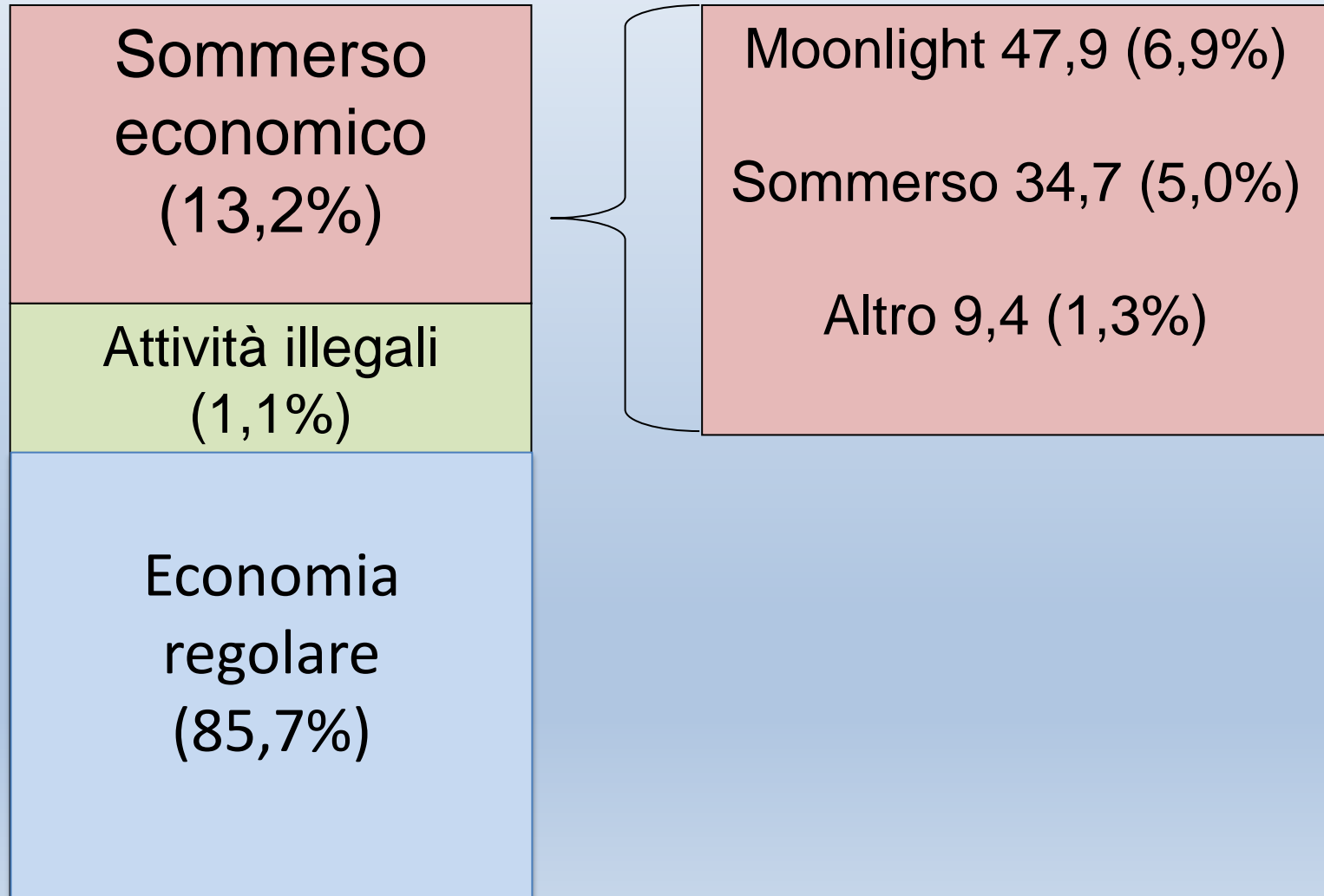
Dal collegamento tra output sommerso ed impiego di lavoro non regolare : una distinzione.

- a) un segmento “**totalmente sommerso**”
- b) Un segmento **moonlight** (imprese che operano tanto sul mercato regolare quanto su quello irregolare)
- c) Altre componenti (fitti in nero, ecc.)

Scomposizione «teorica» dell'economia sommersa e di quella emersa in base alla tipologia di lavoro utilizzata nel processo produttivo

Id.	Lavoro indipendente	Lavoro dipendente	Definizione ISTAT di output prodotto	Tipologia di output
1.	Irregolare	Assente	Sommerso	Totalmente sommerso
2.	Irregolare	Irregolare	Sommerso	Totalmente sommerso
3.	Regolare	Irregolare	Sommerso	Moonligh
4.	Regolare	Regolare	Sommerso*	Moonligh
5.	Regolare	Regolare	Emerso	Emerso
6.	Regolare	Assente	Emerso	Emerso

VA dell'economia, 2013



Componenti su VA, 2013

	<i>Moonlight</i>	sommerso	Altro	Totale
Agricoltura	-	15,4	-	15,4
Industria	3,2	3,1	-	6,3
Costruzioni	14,2	9,1	-	23,3
Commercio	13,9	8,1	4,1	26,2
Servizi prof.li	17,5	5,9		23,4
Serv. famiglie	10,5	21,7	0,7	23,4
% su VA	6,9	5,0	1,3	13,2

(Fonte: ISTAT)

Una verifica empirica su economia sommersa e crescita

- Valutazione del ruolo dell'economia sommersa nella dinamica della produttività.
- Si utilizzeranno dati ISTAT.
- Un “esercizio” che consente, con tutti i limiti del caso, di avere alcune indicazioni, sia a livello aggregato sia settoriale (industria e servizi), di un fenomeno patologico in Italia.

Il «modello» utilizzato

- L'obiettivo: fornire un contributo empirico per spiegare in che misura input ed output dell'economia sommersa influenzino la dinamica della produttività. Per questo si fa riferimento al cosiddetto *growth accounting model* (*Solow*) che rappresenta un metodo di costruzione e calcolo della **Produttività Totale dei Fattori (PTF)**.
- **Limiti teorici e contenuto informativo**

Produttività: definizione e misura

L'attitudine a conseguire un risultato superiore ai mezzi impiegati, o il rapporto tra il prodotto e l'insieme dei fattori di produzione

Produttività totale dei fattori (PTF)

Variazione (Δ) output Q non «spiegata da variazione (Δ) di input (Lavoro e Capitale)

$$\Delta PTF = \Delta Q - \Delta(L + K)$$

VA e misure di Produttività

	$\Delta\% VA$	$\Delta\% PTF$
1995-2014	0,5	-0,3
2003-2009	-0,2	-0,9
2009-2014	-0,4	0,4
2012	-3,3	-1,0
2013	-1,9	0,0
2014	-0,5	-0,2

(Fonte: ISTAT)

Ipotesi di lavoro (1):

- A. concorrenza segmenti. Deflatore per settore di attività economica;
- B. la componente di lavoro irregolare è diffusa dall'ISTAT;
- C. totalmente sommerso solo nelle piccole imprese; capitale solo beni mobili; costo del lavoro uguale a quello regolare al netto dei contributi;

Ipotesi di lavoro (2):

D. settore *moonlight* :

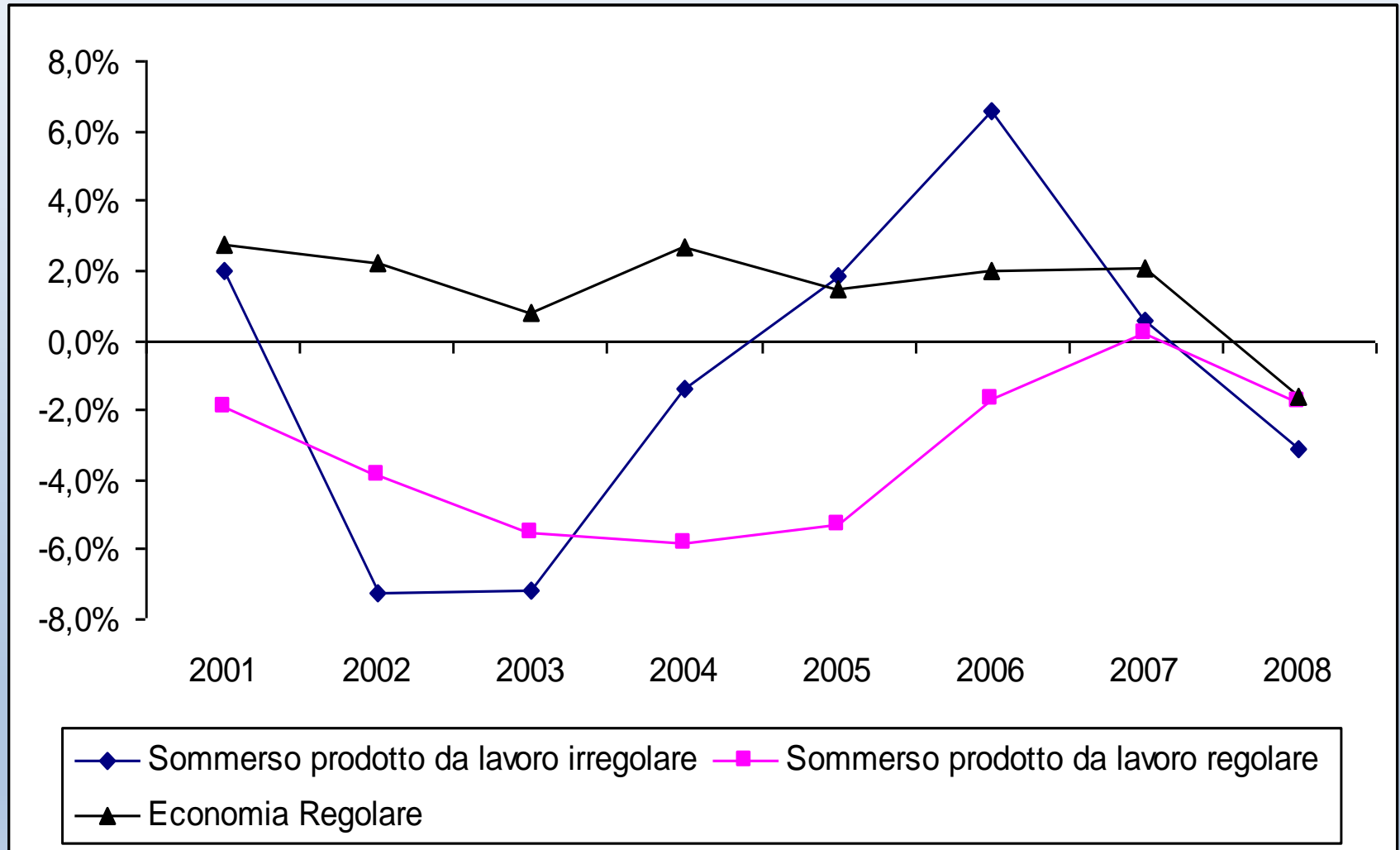
- **VA**: ricavato dalla correzione del fatturato/costi intermedi;
- **lavoro**: integrazione tra i dati di CN con quelli dei conti delle imprese;
- **capitale**: in base alle quote di VA a prezzi costanti;

E. le grandezze dell'**economia regolare**: per sottrazione dal totale dell'economia delle componenti irregolari.

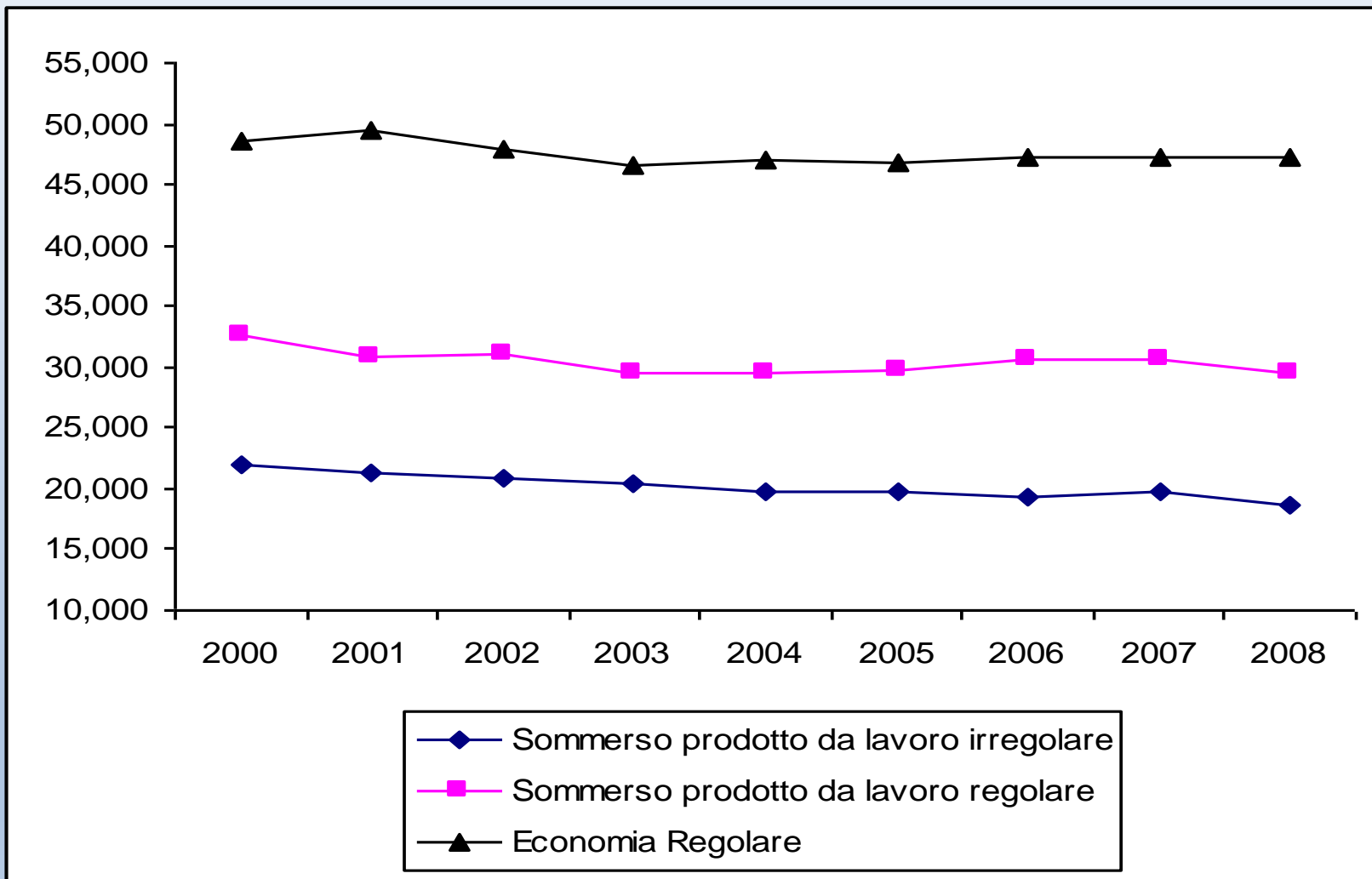
I dati

- dati ISTAT (2000-2008);
- i risultati presentati riguardano le grandezze relative ai settori **Industria** e **Servizi** (al netto dei servizi di Locazione, Credito e Pubblica Amministrazione) complessivamente considerati.

V.A. Prezzi costanti: tassi di variazione



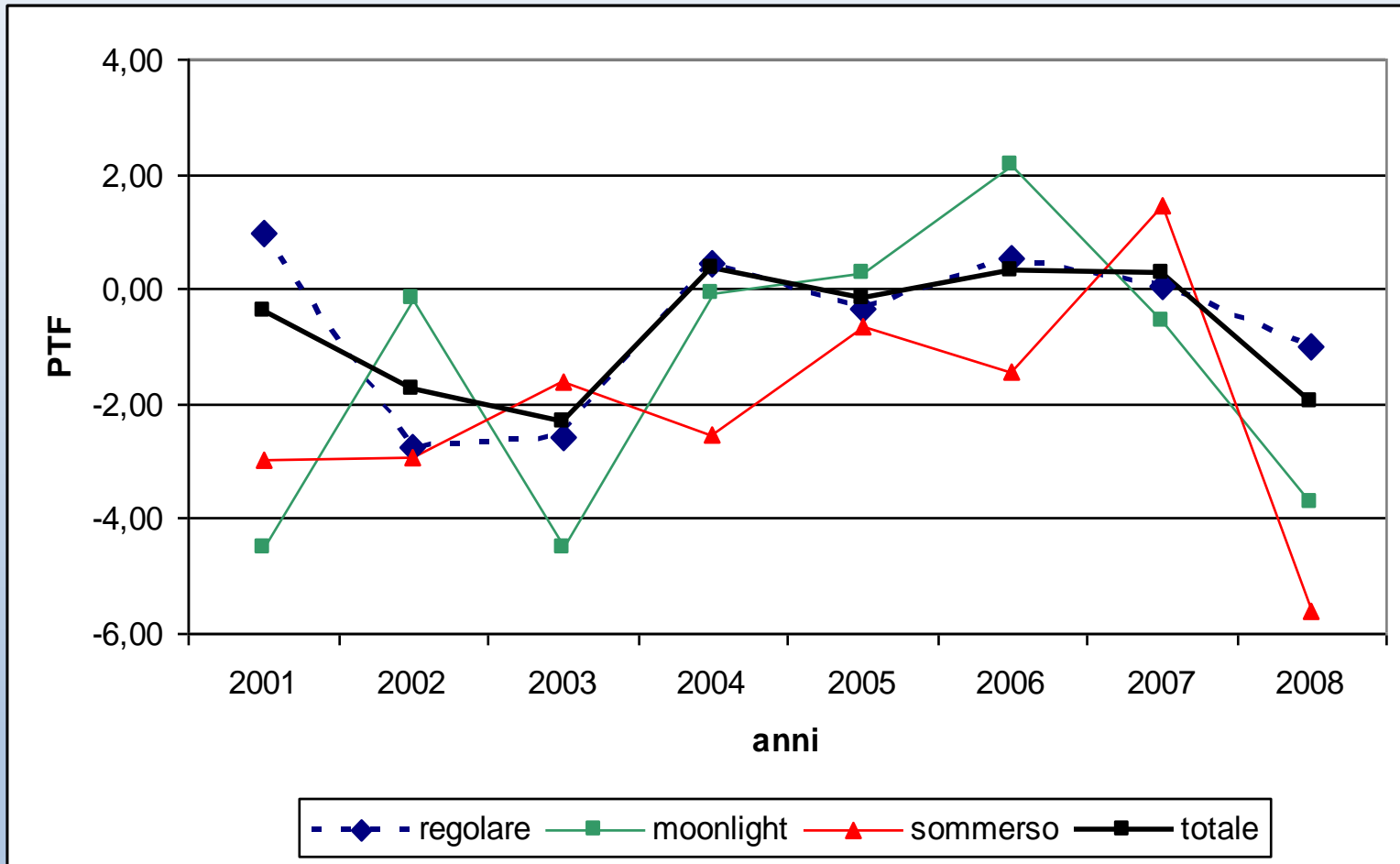
V.A. (prezzi costanti) per Unità di Lavoro



PFT (totale e per segmenti)

Settori economici	2001	2002	2003	2004	2005	2006	2007	2008	TASSO MEDIO ANNUO
	REGOLARE								
Industria	-0,43	-2,01	-2,29	1,24	-0,18	2,22	0,66	-1,99	-0,35
Servizi	1,85	-3,42	-2,96	-0,19	-0,52	-0,63	-0,41	-0,39	-0,84
Totale	0,99	-2,76	-2,58	0,46	-0,35	0,53	0,04	-1,01	-0,59
MOONLIGHT									
Industria	-0,34	0,33	-3,98	0,68	-0,26	1,62	0,01	-3,13	-0,64
Servizi	-5,60	-0,17	-4,82	-0,56	0,32	2,38	-0,54	-3,69	-1,58
Totale	-4,51	-0,18	-4,51	-0,07	0,26	2,14	-0,57	-3,72	-1,39
TOTALMENTE SOMMERSO									
Industria	-0,21	0,97	-0,44	-2,20	-1,03	4,45	-1,29	-3,52	-0,41
Servizi	-3,69	-3,93	-1,82	-2,54	-0,57	-3,05	2,50	-6,09	-2,40
Totale	-2,99	-2,92	-1,61	-2,52	-0,64	-1,45	1,44	-5,61	-2,04
TOTALE									
Industria	-0,41	-1,59	-2,38	1,03	-0,23	2,27	0,52	-2,15	-0,37
Servizi	-0,09	-3,00	-3,09	-0,51	-0,42	-0,54	-0,08	-1,45	-1,15
Totale	-0,20	-2,42	-2,74	0,13	-0,31	0,52	0,10	-1,71	-0,83

PFT per segmento



Le principali evidenze

- Stagnazione (declino ?) della PTF;
- Sommerso e *Moonlight*: PTF più decrescente, freno alla crescita (!);
- *Moonlight*: solo 2006 positivo (servizi);
- Economia Regolare: nei settori più efficienti;
- il settore dei Servizi: determinante (e la maggiore concentrazione nel Sommerso)

Conclusioni (1)

- Il fenomeno dell'evasione fiscale è analizzato a fondo e da diversi punti di vista: da quello dell'equità fiscale a quello della finanza pubblica.
- Non vi è stata altrettanta attenzione nell'osservare la relazione tra economia sommersa (ed evasione fiscale ad essa correlata) e crescita economica del paese.
- Il dibattito sul nesso causale tra i due fenomeni: la bassa crescita economica favorisce lo sviluppo di un'economia sommersa, oppure questa è vincolo alla crescita (?)

Conclusioni (2)

- In questo ambito verificare regolarità empiriche e formulare qualche ipotesi.
- La componente Totalmente Sommersa e quella *Moonlight* hanno tassi di variazione nettamente «peggiori» della componente regolare, con contributi negativi alla crescita.
- Elementi strutturali o tampone per attenuare fluttuazioni cicliche negative?

Conclusioni (3)

Crescita guidata da produttività e concorrenza, soprattutto nei servizi. Non solo a livello internazionale, ma anche nei mercati locali, che tendono a sottrarsi a esigenze di crescita competitiva
(sfruttando nicchie magari nel sommerso)

Conclusioni (4)

Economia Sommersa
VS
Evasione Fiscale:

Politiche di emersione e di contrasto
hanno caratteristiche ed obiettivi comuni

Un esempio finale

il transito di un'unità di lavoro dal settore sommerso a quello emerso provoca un incremento della produttività del lavoro (a parità di altre condizioni).

Ad esempio, se il 5% di lavoro sommerso e il 5% di lavoro *moonlight* “emergessero” si avrebbe un aumento della produttività del lavoro di +0,97% l'anno.

Grazie per l'attenzione